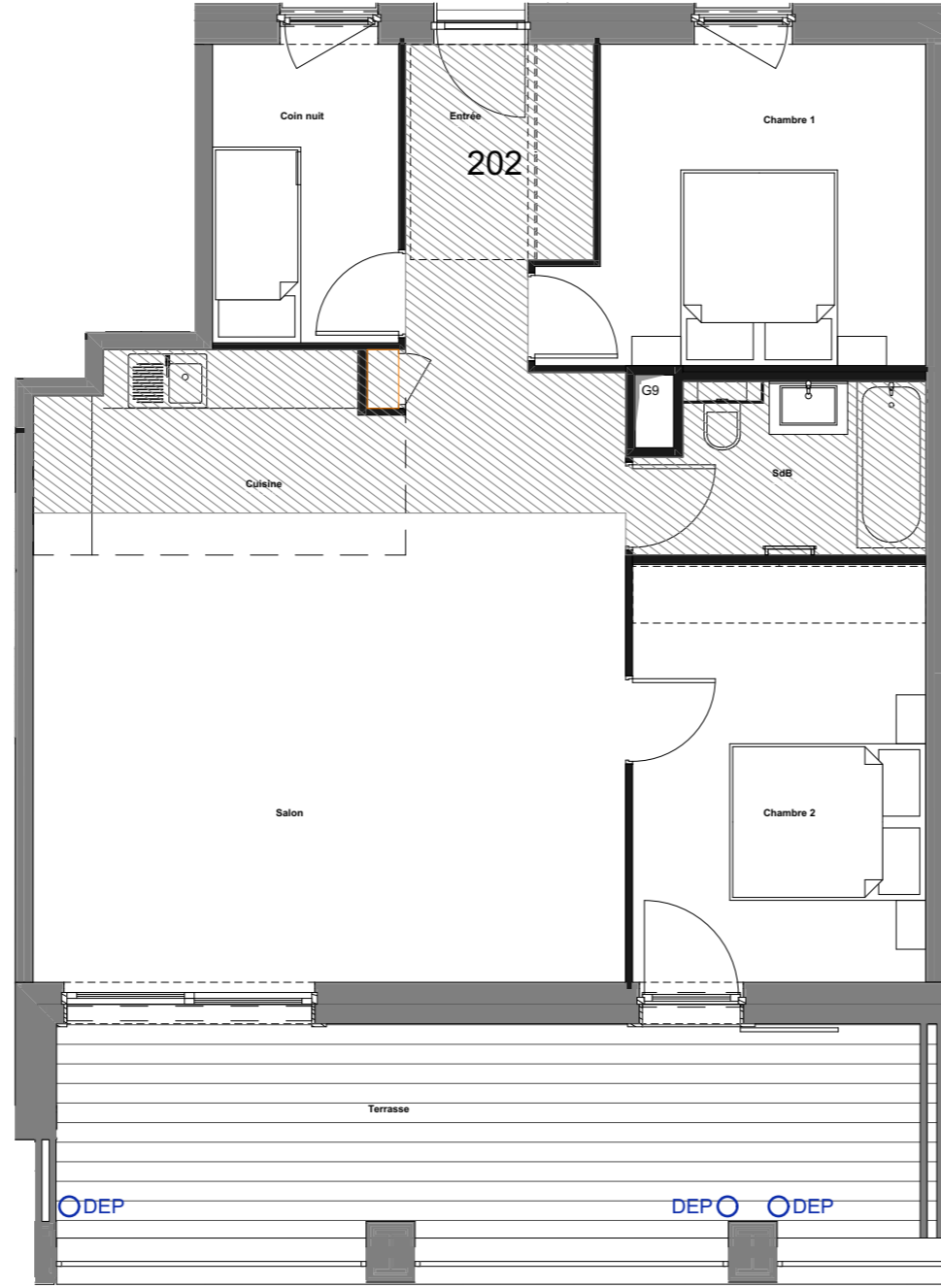


NIVEAU +2
APPARTEMENT 202 - T3



Cuisine	7,30
Entrée	5,65
Salon	30,65
Chambre 1	11,55
Chambre 2	12,75
Coin nuit	5,75
SdB	4,70

TOTAL 78,35 m²

Terrasse 17,70

NOTA : * Des modifications sont susceptibles d'être apportées à ce plan en fonction des nécessités techniques de la réalisation, tant en ce qui concerne les dimensions libres que l'équipement. Les surfaces, les hauteurs sous-plafond ainsi que les hauteurs de seuils ou d'allèges indiquées sont approximatives. Les retombées, soffites, faux-plafonds, trappes de visites, ainsi que l'emplacement des descentes d'eaux pluviales, des équipements sanitaires, ne sont pas tous figurés ou le seront à titre indicatif *. Les épaisseurs de voiles et positions des poteaux sont à titre indicatif.

