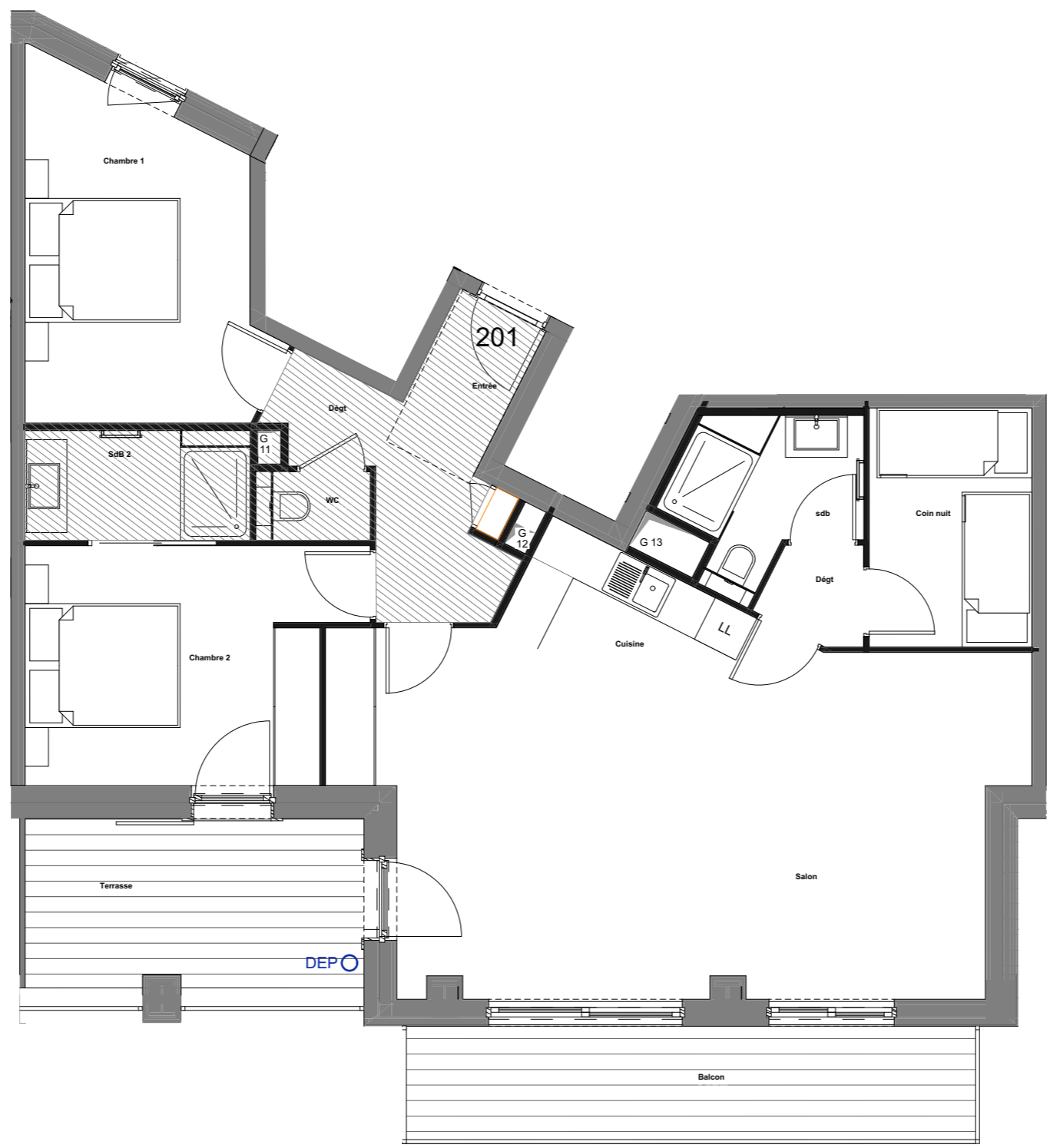


**NIVEAU +2**  
**APPARTEMENT 201 - T3**



Chambre 1	12,50
Chambre 2	12,40
Coin nuit	6,45
Cuisine	6,35
Dégt	3,20
Entrée	5,80
Salon	34,50
sdb	4,20
SdB 2	4,10
WC	1,15

**TOTAL 90,65 m<sup>2</sup>**

Balcon	10,80
Terrasse	8,80

NOTA : \* Des modifications sont susceptibles d'être apportées à ce plan en fonction des nécessités techniques de la réalisation, tant en ce qui concerne les dimensions libres que l'équipement. Les surfaces, les hauteurs sous-plafond ainsi que les hauteurs de seuils ou d'allèges indiquées sont approximatives. Les retombées, soffites, faux-plafonds, trappes de visites, ainsi que l'emplacement des descentes d'eaux pluviales, des équipements sanitaires, ne sont pas tous figurés ou le seront à titre indicatif \*. Les épaisseurs de voiles et positions des poteaux sont à titre indicatif.

